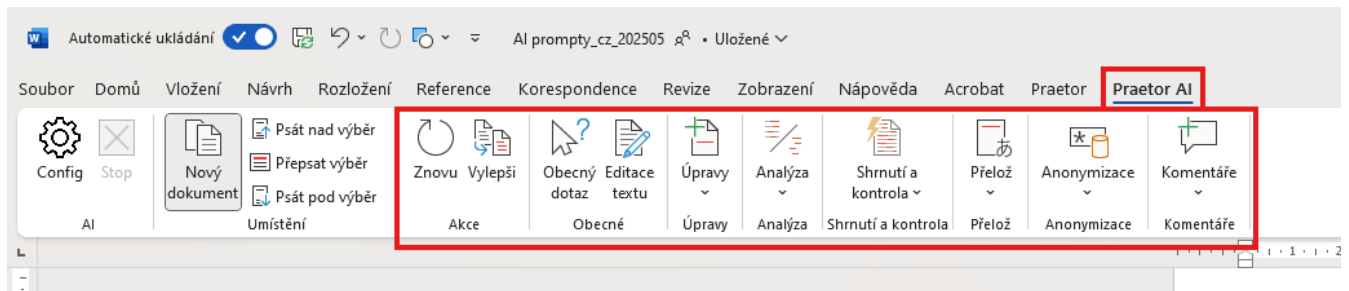

PRAETOR AI NÁSTROJE

Přehled dostupných promptů



PROMPTY VE WORDU

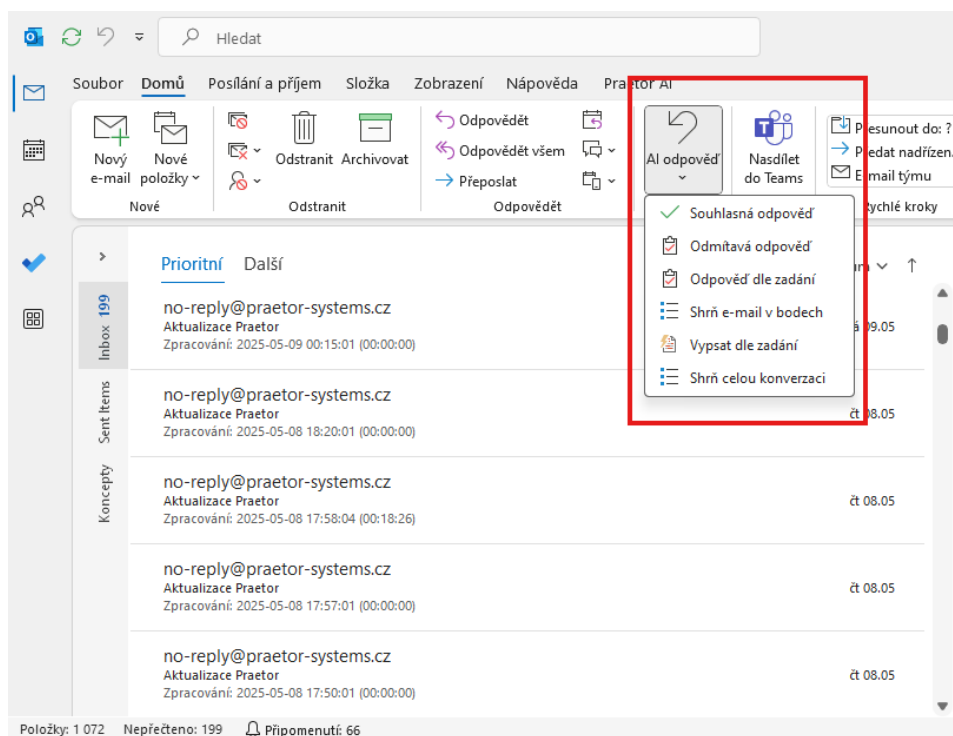


Menu	Název promptu	Stručný obsah promptu
Akce	Znovu	Znovu provede poslední příkaz
	Vylepši	Upraví výstup dle volně zadaných instrukcí.
Obecné	Obecný dotaz	Analyzuje zdrojový text, například smlouvu či rozsudek a vypíše požadované informace. Na základě zjištěných informací může vytvořit jednoduchý text, souhrn apod.
	Editace textu ¹	Upraví výstup dle volně zadaných instrukcí (v rámci jednoho vstupu zadat více příkazů), přidá, odstraní nebo změní text (např. doplň rozhodčí doložku, sniž smluvní pokuty na polovinu, nahraď pojmy ...).
Úpravy	Název označeného textu	Vymyslí vhodný nadpis označeného textu
	Vlož inflační doložku	Vloží inflační doložku podle vzoru. Pokud již ve smlouvě nějaká je, tak ji nahradí.
	Vlož rozhodčí doložku	Vloží rozhodčí doložku podle vzoru. Pokud již smlouva obsahuje ustanovení o vypořádání sporů, tak jej nahradí.
	Vlož konkurenční doložku	Vloží konkurenční doložku podle vzoru. Pokud již ve smlouvě nějaká je, tak ji nahradí.
	Přeformuluj dle zadání	Upraví formulaci dle zadaných instrukcí, například více formálně, s humorem apod.
Analýza	Rozbor smlouvy ²	Vypíše shrnutí základních údajů, např.: strany, cenu, předmět, apod.
	Risk analýza ³	Zanalyzuje rizikové faktory a vypíše je v bodech, např.: smluvní pokuty, možnosti ukončení, záruky atd...
	Risk analýza do komentářů ³	Zanalyzuje rizikové faktory a vypíše je jako komentáře např.: smluvní pokuty, možnosti ukončení, záruky atd...
	Rozbor rozsudku	Vypíše informace z rozsudku např. strany sporu, datum vydání, název soudu atd.
	Hlavní argumenty soudu	Shrne nejdůležitější aspekty rozhodnutí, jako např.: skutkový stav, použité argumenty, včetně citací klíčových pasáží.
	Tvrzení a důkazy	Vypíše seznam tvrzení obou stran a důkazů, kterými je podpořily a také, jak se s nimi soud vypořádal.
	Nevypořádaná tvrzení	Vypíše nevypořádaná tvrzení stran – určeno primárně na analýzu rozsudku.
	Soudem přiznaná práva a povinnosti stran	Vypíše ve formátovaném seznamu práva a povinnosti stran, které jim přiznal soud.
	Otázky Excel Odpovědnost a Sankce	Vypíše z dokumentu do excelové tabulky odpovědi na otázky související s odpovědností smluvních stran a sankcemi.
	Otázky Excel Vymezení díla a Změny	Vypíše z dokumentu do excelové tabulky odpovědi na otázky související s vymezením díla a možností změny.
Shrnutí a kontrola	Stručný popis	Vytvoří stručný popis dokumentu.
	Vypsat chyby z textu	Jazyková kontrola, vypíše veškeré chyby, např. překlepy, nesprávně napsaná slova, nesrozumitelnost.
	Opravit chyby v textu	Jazyková kontrola, přímo změní text, např. překlepy, nesprávně napsaná slova, nesrozumitelnost.
	Zvýraznit chyby v textu	Jazyková kontrola, vyžlutí identifikovaný text, který obsahuje např. překlepy, nesprávně napsaná slova, gramatika, struktura vět, srozumitelnost.
	Proofreading textu - úprava s komentáři	Provede korekturu textu v revizích a do komentářů vypíše důvod.
Přelož	Překlad do ENG	přeloží text do anglického jazyka
	Překlad do CZ	přeloží text do českého jazyka
	Překlad do čehokoliv	přeloží text do vybraného jazyka
	Formátovaný překlad do ENG quick	přeloží text do anglického jazyka a dodrží formátování původního textu
	Formátovaný překlad do ENG detailed ⁴	přeloží text do anglického jazyka a dodrží formátování původního textu
	Formátovaný překlad do CZ	přeloží text do českého jazyka a dodrží formátování původního textu
	Formátovaný překlad do CZ detailed ⁴	přeloží text do českého jazyka a dodrží formátování původního textu
	Formátovaný překlad do čehokoliv	přeloží text do vybraného jazyka a dodrží formátování původního textu
	Formátovaný překlad CZ do dvou sloupců BETA	přeloží text do českého jazyka, vytvoří dvojjazyčný dokument, kdy původní i přeložený text je v samostatném sloupci vedle sebe a je dodrženo formátování původního textu
	Formátovaný překlad ENG do dvou sloupců BETA	přeloží text do anglického jazyka, vytvoří dvojjazyčný dokument, kdy původní i přeložený text je v samostatném sloupci vedle sebe a je dodrženo formátování původního textu

	Formátovaný překlad do dvou sloupců do čehokoliv BETA	přeloží text do vybraného jazyka, vytvoří dvojjazyčný dokument, kdy původní i přeložený text je v samostatném sloupci vedle sebe a je dodrženo formátování původního textu
Anonymizace	Anonymizovat	Nahradí všechny citlivé údaje za XXXX
	Zvýraznit osobní údaje	Zvýrazní všechny citlivé údaje
	Pseudonymizace částečná	Anonymizuje fyzické osoby (s výjimkou advokátů, soudců, notářů a orgánů PO) nahrazením jména smyšleným pseudonymem, přičemž zachová hodnotu a akademické tituly. RČ, datum a místo narození osob nahradí za X, stejně tak parcelní čísla. Údaje v rámci citací neanonymizuje. Ostatní údaje neanonymizuje.
	Anonymizace a pseudonym FO	Jméno fyzické osoby nahradí smyšleným pseudonymem, osobní údaje (RČ, datum narození, adresa bydliště apod.) nahradí za X. Údaje v rámci citací neanonymizuje.
Komentáře ⁵	Přidání komentáře dle zadání	Přidá komentáře dle zadání k dokumentu ve Wordu
	Risk analýza do komentářů ³	Zanalyzuje rizikové faktory a vypíše je jako komentáře např.: smluvní pokuty, možnosti ukončení, záruky atd...
	Komentáře na revizi	Analyzuje revize a formou komentářů shrnuje provedené změny.
	Komentáře na komentáře	Analyzuje komentáře protistrany a formou komentářů je vypořádá podle uživatelem zadaných instrukcí.
	Komentáře na komentáře výběr strany	Analyzuje komentáře a formou komentářů na ně reaguje ve prospěch vybrané strany.

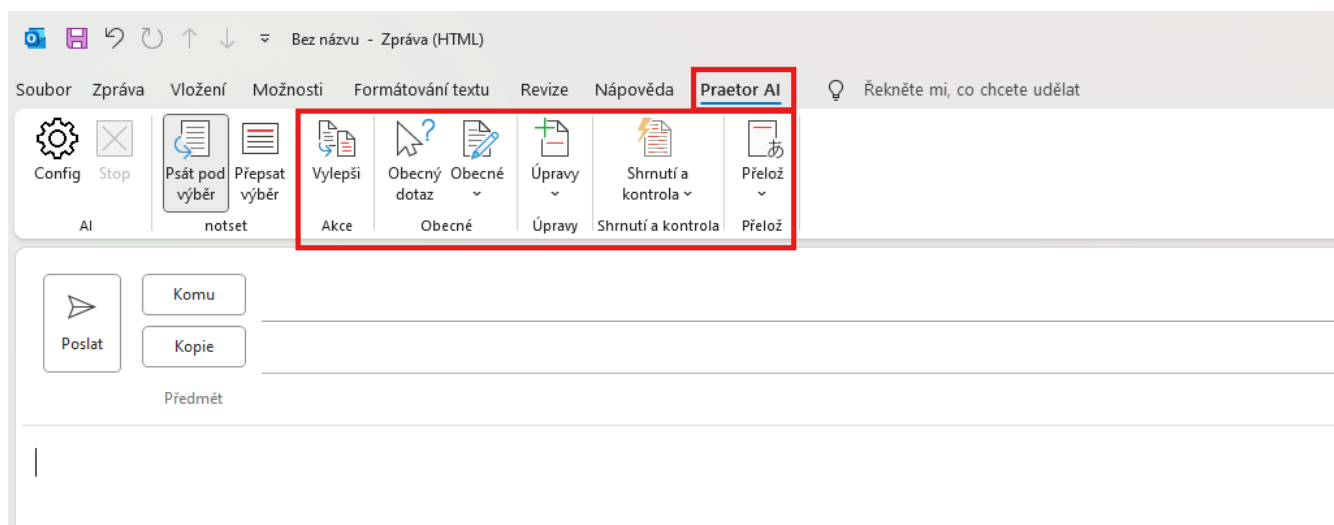
PROMPTY V OUTLOOKU

PROMPTY Z PŘEHLEDU E-MAILŮ NEBO Z DETAILU EMAILU PŘED EDITACÍ



Menu	Název promptu	Stručný obsah promptu
AI odpověď	Souhlasná odpověď	Vytvoří souhlasnou odpověď ve stylu, který odpovídá tónu konverzace.
	Odmítavá odpověď	Vytvoří odmítavou odpověď ve stylu, který odpovídá tónu konverzace.
	Odpověď dle zadání	Vytvoří odpověď dle zadaných instrukcí, například tón, rozsah, jazyk apod.
	Shrň e-mail v bodech	Shrne pouze poslední email v konverzaci v bodech.
	Vypsat dle zadání	Z textu emailu extrahuje specifické informace dle zadání.
	Shrň celou konverzaci	Shrne celou konverzaci v bodech.
	Stručně popiš	Vytvoří stručný popis e-mailu.

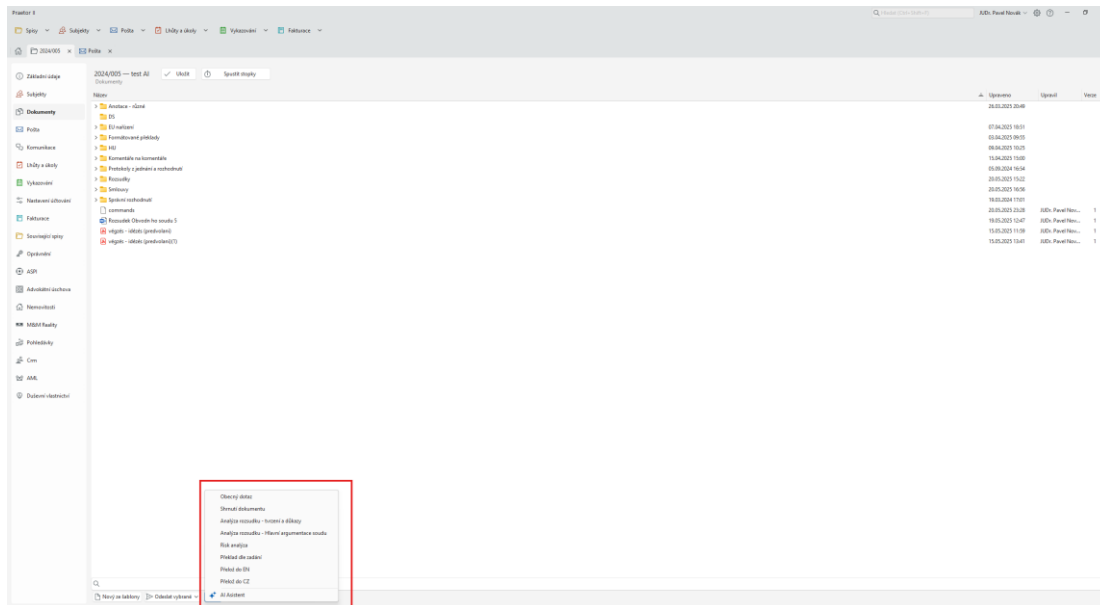
PROMPTY Z KONKRÉTNÍHO E-MAILU V REŽIMU EDITACE



Pro aktivaci těchto možností je třeba být v režimu editace e-mailu, tj. nejprve dát nový, odpovědět nebo přeposlat e-mail a následně v menu vybrat možnost Praetor AI.

Menu	Název promptu	Stručný obsah promptu
Akce	Vylepši	Upraví výstup dle volně zadaných instrukcí.
Obecné	Obecný dotaz	Analyzuje zdrojový text a vypíše požadované informace. Na základě zjištěných informací může vytvořit jednoduchý text, souhrn apod.
Shrnutí a kontrola	Stručně popiš	Vytvoří stručný popis e-mailu.
	Strukturované shrnutí	Vytvoří shrnutí emailu strukturované na různé části
	Přepiš vybraný text bez chyb	Jazyková kontrola, text zkopíruje a přepíše správně, např. překlepy, nesprávně napsaná slova, gramatika, struktura vět, srozumitelnost.
Změna tónu	Přeformuluj zdvořileji	Přeformuluj text ve zdvořilejším tónu.
	Přeformuluj asertivněji	Přeformuluj text v asertivnějším tónu.
	Přeformuluj úředním jazykem	Přeformuluj text v "úředním" jazyce.
	Přeformuluj dle zadání	Přeformuluj text dle zadaných instrukcí.
	Zkrácení textu	Zkraj rozsah e-mailu.
	Prodloužení textu	Prodluž rozsah emailu.
	Přeformuluj jako formální email	Přeformuluj email ve formálním jazyce.
Přelož	Překlad do angličtiny	přeloží e-mail do anglického jazyka
	Překlad do češtiny	přeloží e-mail do českého jazyka
	Překlad do zvoleného jazyka	přeloží e-mail do vybraného jazyka

PROMPTY V PRAETORU



Menu	Název promptu	Stručný obsah promptu
AI	Obecný dotaz	Analyzuje zdrojový text, například smlouvu či rozsudek a vypíše požadované informace. Na základě zjištěných informací může vytvořit jednoduchý text, souhrn apod.
	Shrnutí dokumentu	Vytvoří shrnutí dokumentu strukturované na různé části
	Analýza rozsudku - tvrzení a důkazy	Vypíše seznam tvrzení obou stran a důkazů, kterými je podpořily a také, jak se s nimi soud vypořádal.
	Analýza rozsudku - Hlavní argumentace soudu	Shrne nejdůležitější aspekty rozhodnutí, jako např.: skutkový stav, použité argumenty, včetně citací klíčových pasáží.
	Risk analýza	Zanalyzuje rizikové faktory a vypíše je v bodech, např.: smluvní pokuty, možnosti ukončení, záruky atd...
	Překlad dle zadání	přeloží text do vybraného jazyka
	Formátovaný překlad	přeloží text do vybraného jazyka a dodrží formátování původního textu
	Formátovaný překlad do dvou sloupců BETA	přeloží text do vybraného jazyka, vytvoří dvojjazýčný dokument, kdy původní i přeložený text je v samostatném sloupci vedle sebe a je dodrženo formátování původního textu
AI Asistent	můžete chatovat s AI přímo nad jedním nebo více dokumenty, okamžitě získávat shrnutí a analýzy a využívat automatické prolinkování právních odkazů do ASPI, přičemž původní text máte stále na dohled.	

Poznámky k promptům:

- ¹ Ve Wordu nevidí automatické formátování textu (číslované seznamy apod.), tudíž ho ani nepřenesou do výstupu.
- ² Neprovádí analýzu, vypíše předem definované údaje z textu.
- ³ Jedná se o obecnou risk analýzu, analyzuje nejčastější okruhy problémů, například smluvní pokuty, odpovědnost, ukončení apod., tedy nemusí postihnout veškerá rizika specifické smlouvy.
- ⁴ Nasazen vyšší a dražší model Open AI
- ⁵ Komentářové prompty nelze spouštět s výstupem do nového dokumentu.

CO MÍT PŘI PRÁCI S PRAETOR AI NA PAMĚTI

Při práci s Praetor AI nástroji ve Wordu, Outlooku a systému Praetor je třeba mít vždy na paměti určitá omezení. Praetor AI nástroje slouží především k analýze vstupních dokumentů, ať už se jedná o textový soubor, datovou zprávu nebo e-mail, které AI analyzuje podle instrukcí zahrnutých ve spuštěném promptu (příkazu), a dodá výstup v požadované podobě, například v novém souboru, v konkrétním cizím jazyce či třeba přesně specifikované struktuře dokumentu.

Jazykový model Praetor AI nástrojů při zpracování zatím není napojen na internetové zdroje, judikaturu ani odbornou literaturu (zde je výjimkou AI asistent, který zobrazí aktivní odkaz na předpisy v rámci systému ASPI), a slouží tak primárně k práci s textem nad poskytnutými daty. Obecně tak nyní platí, že čím lepší a detailnější data (dokumenty) mu poskytnu, tím lepší bude i výsledný výstup, přičemž základní expertní parametry, například kategorie citlivých údajů v rámci anonymizace, parametry kupní smlouvy či obvyklé součásti soudního rozhodnutí, jsou již součástí spouštěného promptu (příkazu).

Aktuálně proto nelze od Praetor AI nástrojů očekávat generování vlastních právních názorů, zejména na české právo, nebo generování vlastních právních dokumentů. Průběžně však pracujeme na vývoji stále chytrějších a právně informovanějších analytických promptů pro rozbor rozsudků, smluv apod.

Při tvorbě promptů se až na výjimky nelze vyhnout zobecnění, neboť jinak by bylo nutné pro každou jednotlivou situaci a podtyp smlouvy či jiného dokumentu vytvořit specifický prompt postihující detaily dané transakce. Vznikají tak prompty zobecněné například na běžné náležitosti risk analýzy, které, přestože se je snažíme stále zdokonalovat, nemusí postihnout každé specifikum vaší konkrétní situace a zohlednit ho ve výstupu.

Může ale nastat i opačný problém, kdy snaha o konkretizaci instrukcí zahrnutých v promptu vede k tomu, že AI konkrétní požadovanou informaci v dokumentu nenajde. V takové chvíli se snaží, s různou měrou úspěšnosti, požadované informace podle kontextu dokumentu domyslet a předložit úplný výstup.

Vždy je tak třeba generovaný text výstupu vnímat jako kvalitní a rychle dostupný podklad pro další práci, který je ale třeba odborně zrevidovat, protože i když se úroveň modelů velmi rychle vyvíjí, stále nejde o hotový výstup nahrazující práci kvalifikovaného právníka.

AI MODELY A JEJICH CENA

Přestože kombinace různě rozsáhlých vstupních dokumentů, které analyzujete, různě složitých promptů a levnějších či dražších nasazených AI modelů defakto znemožňují jednoduchý odhad ceny požadovaného výstupu, respektive spotřeby tokenů, určitou představu o nákladnosti jednotlivých modelů lze získat z ceníku Open Ai zde [Pricing - OpenAI API](#)



Orientační cenové srovnání jednotlivých AI modelů:

Prompt risk analýza – vstupní dokument má 27 stran

- Při nasazení nejvyššího modelu o1 - cena 0,5 dolaru
- Při nasazení modelu o3-mini – cena 5 pencí dolaru
- Při nasazení modelu gpt 4 - cena 10 pencí dolaru

V současnosti nabízíme dvě možné úrovně nasazených Open AI modelů – základní modely a vyšší modely.

Při zřízení Praetor AI nástrojů máte automaticky nasazené základní modely, které jsou levnější, ale mohou u složitějších promptů (právní analýzy, překlady, delší texty apod.) narazit na své limity, kdy sice dojde k vygenerování výsledku, ale tento nemusí svou kvalitou odpovídat vašemu očekávání.

Ke zlepšení výstupů zejména u specifických promptů (právní analýzy, překlady) obecně vede nasazení vyšších AI modelů.

Pokud Vám některý prompt nefunguje podle očekávání, obraťte se na nás se žádostí o upgrade AI modelů.

I pokud máte zvolenu úroveň vyšších a tedy cenově nákladnějších Open AI modelů, tak my se při nastavení využití jednotlivých modelů na konkrétním promptu vždy snažíme zvolit model s nejrozumnějším poměrem ceny a výkonu pro danou situaci, tedy zohledňujeme potřebnou kvalitu výstupu a nenasazujeme dražší modely tam, kde by to nepřineslo výrazně lepší odpověď. V takovém případě i pro vyšší úroveň Praetor AI nástrojů na konkrétním promptu ponecháme nasazen nižší Open AI model.